

Angelini Industries ESG Plan 2024-2026

DA OLTRE 100 ANNI SIAMO UN GRUPPO NATIVAMENTE SOSTENIBILE



DALLE NOSTRE RADICI...

“La ricchezza ha una sola giustificazione morale: nel suo impiego per la creazione di altri fonti di lavoro.”

Francesco Angelini - Fondatore

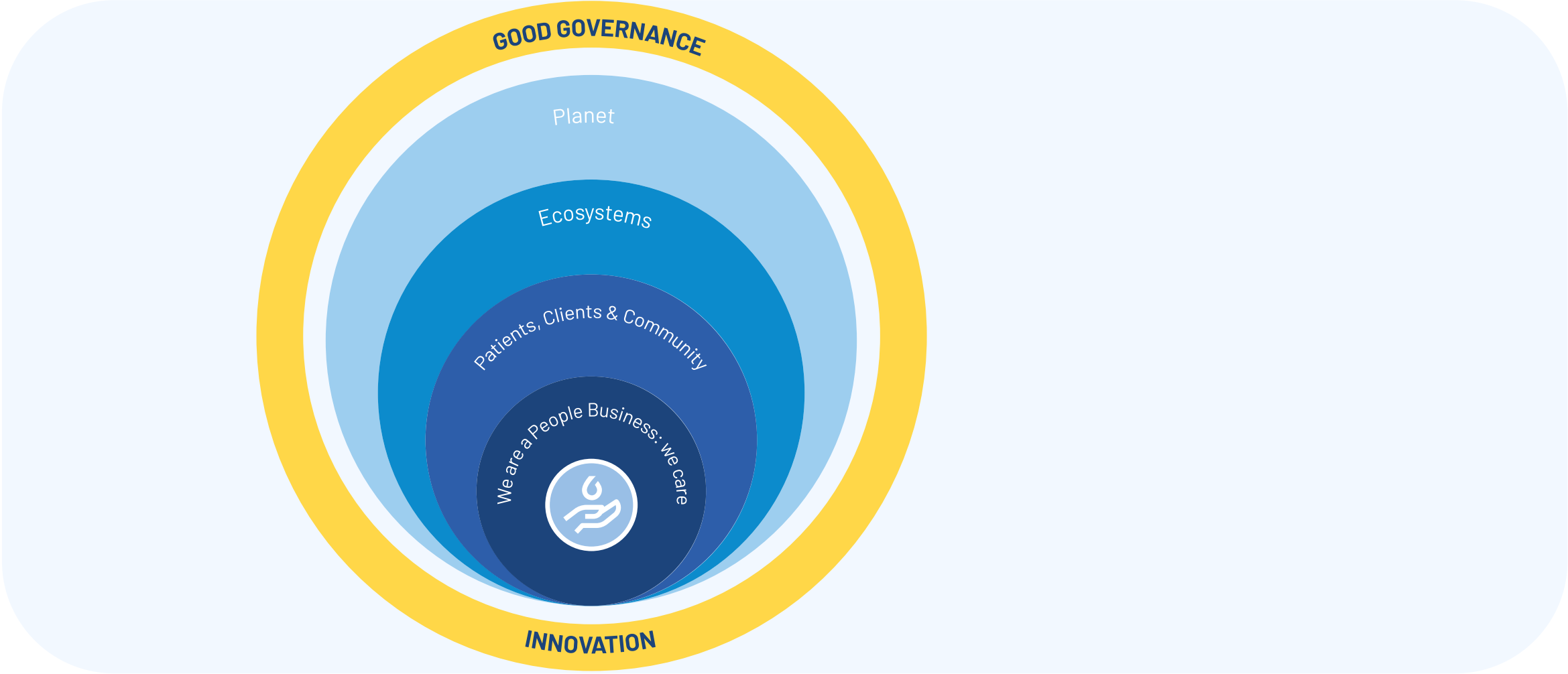


...VERSO IL NOSTRO FUTURO

Immaginiamo un mondo rigenerato attraverso la cura, dove il nostro impegno verso le persone, le comunità, gli ecosistemi e il pianeta è guidato da un'innovazione incessante e governato dai più alti standard di integrità.



ESG PLAN 2024-2026



ESG PLAN

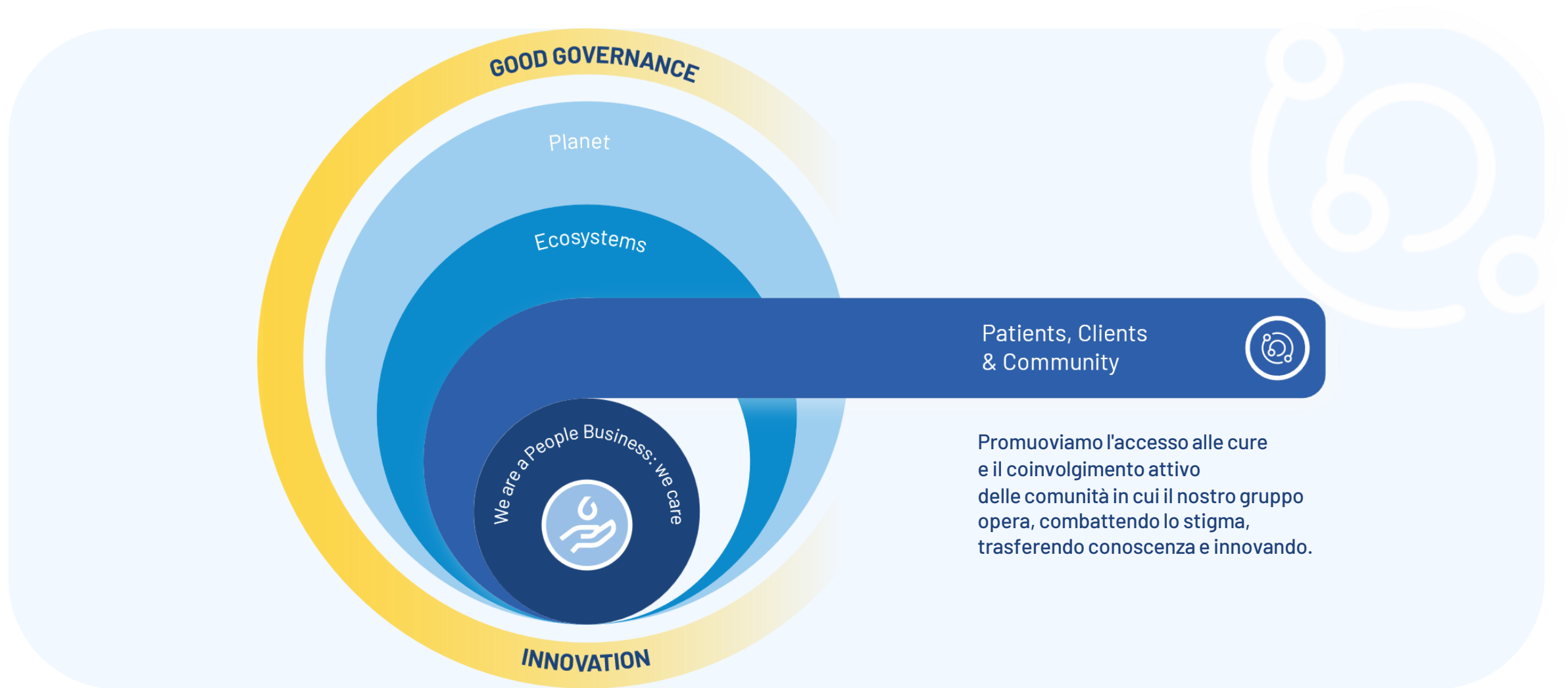


We are a **People Business**:
we care

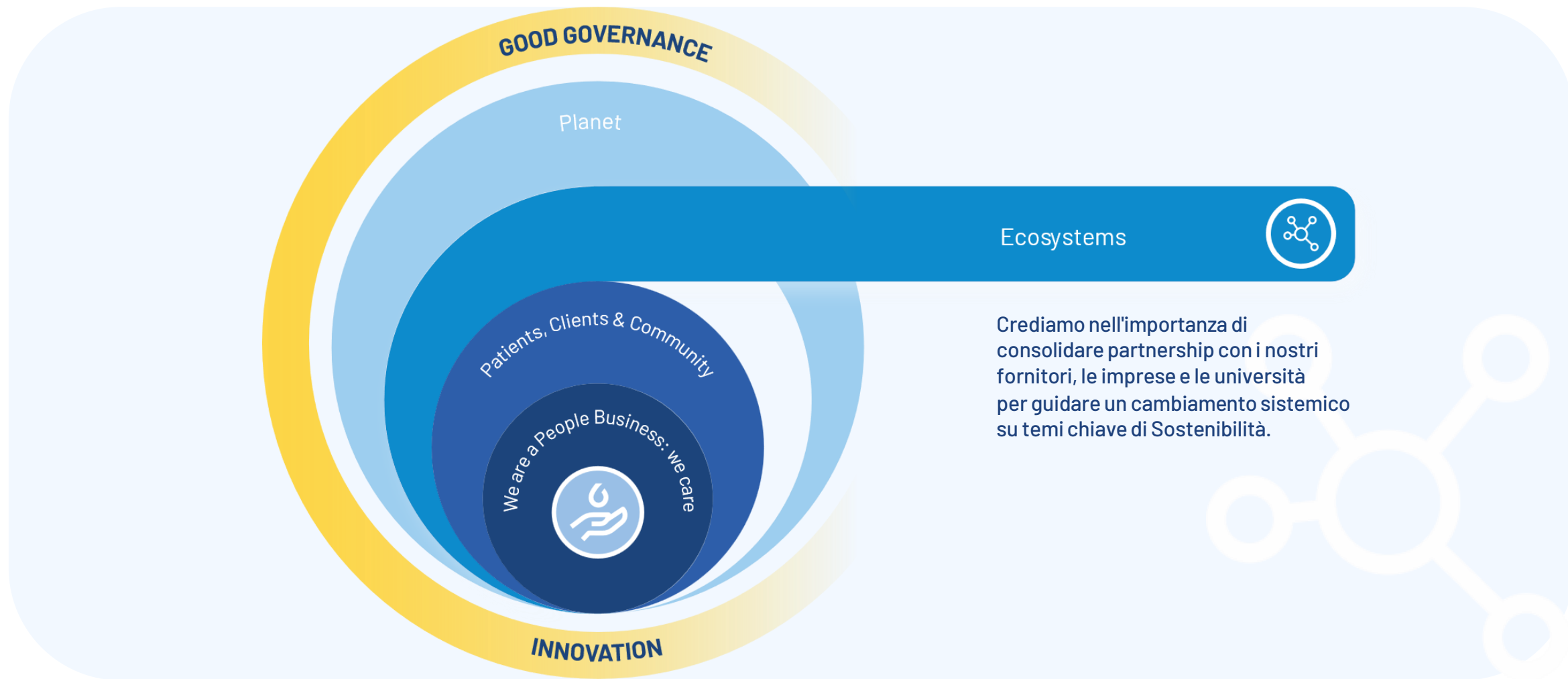


Garantiamo e sosteniamo un ambiente di lavoro inclusivo e sicuro, dove le persone sono valorizzate e possono crescere, esprimendo liberamente il proprio potenziale.

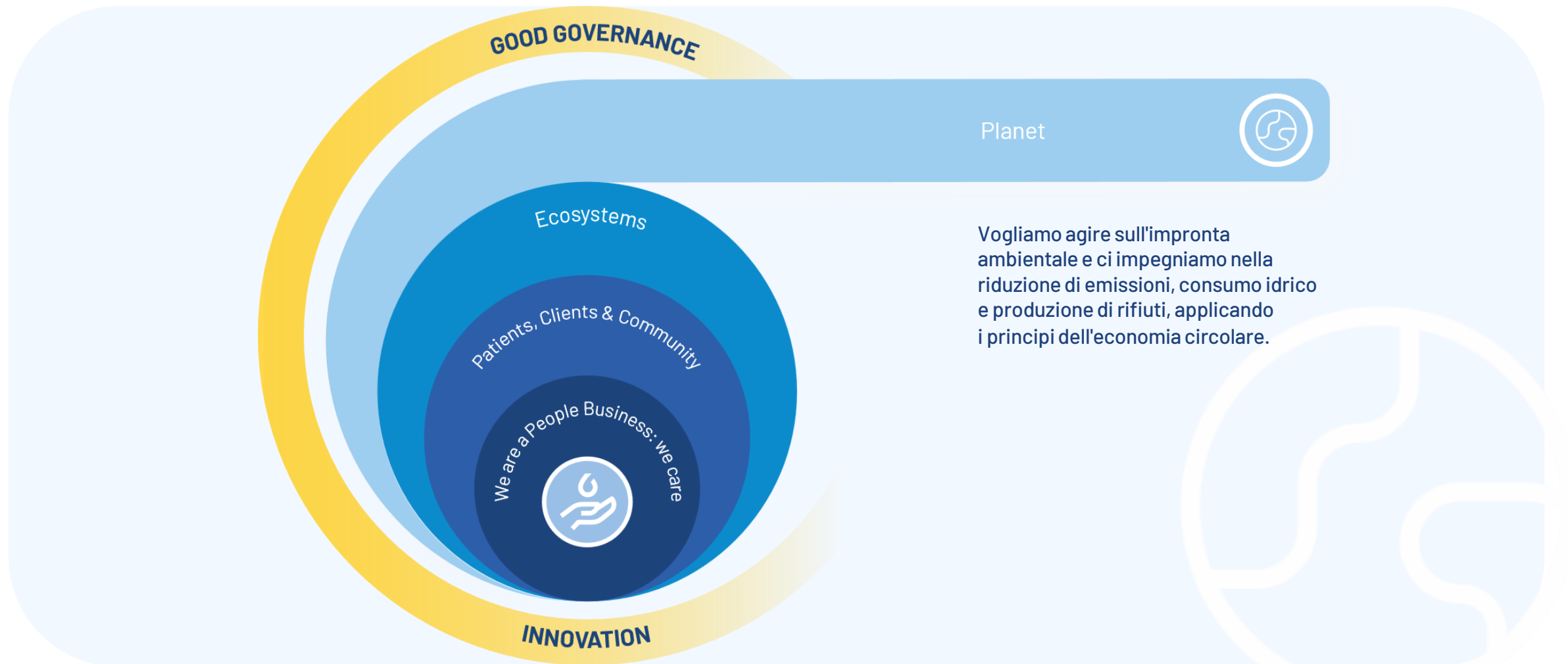
ESG PLAN



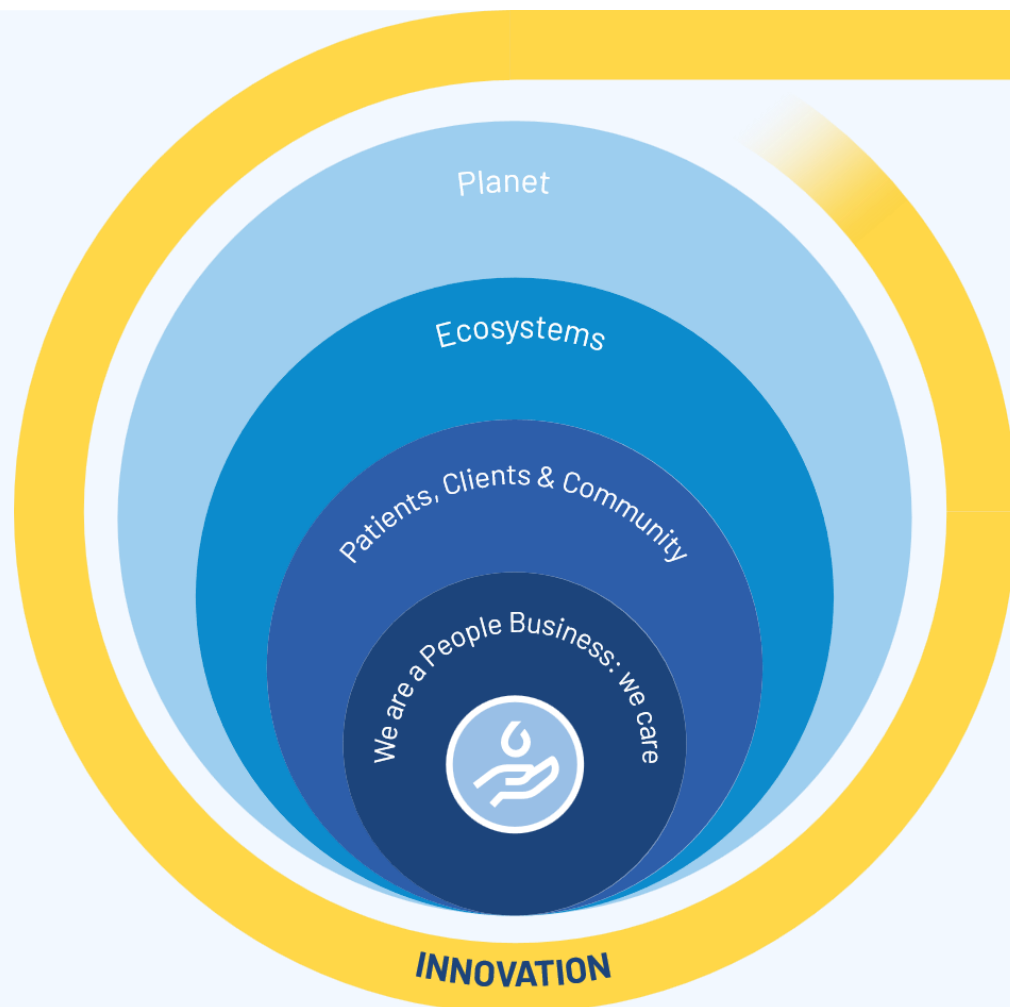
ESG PLAN



ESG PLAN



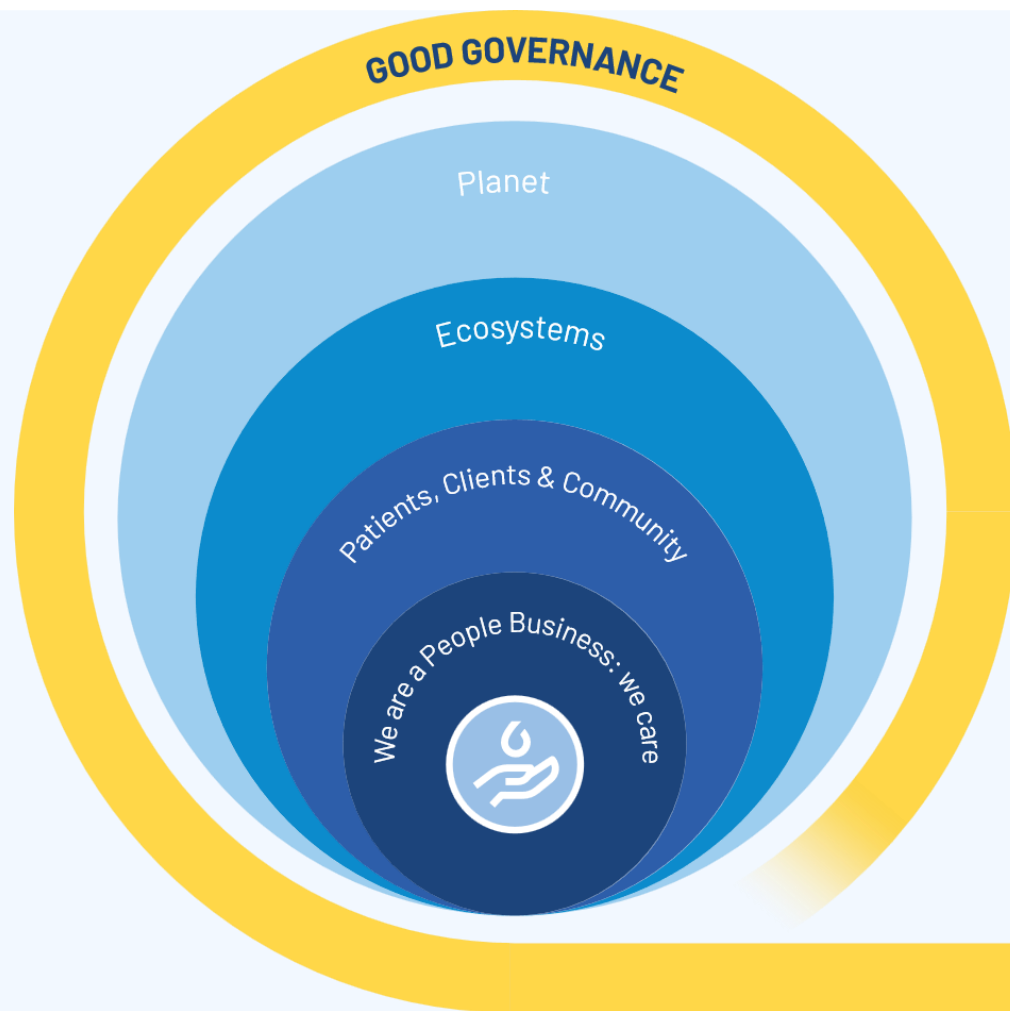
ESG PLAN



GOOD GOVERNANCE





Consideriamo i principi di etica e buon governo alla base di qualsiasi processo aziendale del Gruppo, un elemento fondamentale per raggiungere risultati tangibili del Piano di Sostenibilità.

ESG PLAN



Incentiviamo lo sviluppo e l'applicazione di soluzioni innovative, nella convinzione che l'innovazione possa essere un acceleratore nella realizzazione del Piano di Sostenibilità.

ESG PLAN 24-26 | 14 target

	2024	2025	2026	2030
(OUR) PEOPLE 	Benessere: Engagement rate $\geq 75^1$ H&S: mantenere ambizione di zero infortuni gravi sul lavoro ² Sviluppo: Ore di formazione individuale > Media europea del settore	Inclusione: certificazione UNI/PDR 125:2022 sulla parità di genere ³ Incentivi (cross): MBO legati a indicatori ESG a N-1 e N-2 ⁴	Comunità locali ed Ecosistemi: essere un partner riconosciuto per promuovere la conoscenza delle competenze utili al lavoro del futuro, accelerare la transizione scuola-lavoro dei giovani e contribuire a ridurre le disuguaglianze formative Consapevolezza sulla salute e accesso alle cure: essere un acceleratore di consapevolezza e lotta allo stigma per facilitare l'accesso alle cure	
PATIENTS, CLIENTS & COMMUNITY 		Comunità locali : + 20% annuo dei dipendenti coinvolti in iniziative di volontariato	Partnership con la value chain: >90% dei fornitori strategici assoggettati al Codice di Condotta Acquisti responsabili: >90% dei fornitori strategici valutati in base a criteri ESG (entro il 2027)	
ECOSYSTEMS 				
PLANET 		Clima : 100% acquisto di energia rinnovabile (Italia)	Clima : 100% acquisto energia rinnovabile (Gruppo)	Clima: Ridurre le emissioni GHG, in linea con l'Accordo di Parigi (sulla base della Carbon Footprint di Gruppo calcolata nel 2024) Rifiuti e circolarità: -90% dei rifiuti industriali in discarica Rifiuti e circolarità: 100% dei nuovi prodotti pensati in ottica di Eco-Design

1. Range 0-100

2. Come definito dall'INAIL

3. Certificazione UNI/PDR 125:2022 sulla parità di genere per le società del Gruppo operanti nei business prevalenti e con più di 400 dipendenti

4. MBO legati a indicatori ESG per N-1 e N-2 responsabili di funzioni impattate dagli aspetti di Sostenibilità e/o che possono fornire un contributo specifico alla strategia ESG aziendale



Industry of care